

AICON 62

A un anno dalla presentazione del 72 open, il cantiere siciliano propone una versione di 20 metri all'insegna del comfort e dal particolare design moderno

DI MATTEO VANDONI





L'ultimo modello del cantiere siciliano è il 62 piedi open che si affianca al 72 riprendendone le caratteristiche principali.

Sebbene Aicon sia una realtà molto giovane nel settore della nautica, ci ha sempre abituato a imbarcazioni che non restano indifferenti al folto pubblico dei naviganti e appassionati. Molti infatti si ricordano l'esordio del 2001 con il modello di 56 piedi, uno splendido fly disegnato da Fulvio De Simoni che ottenne un discreto successo. Dalla sede produttiva storica di Aicon, situata all'interno dell'agglomerato industriale di Giannomo in provincia di Messina, in questi anni sono uscite molte barche. La produzione attuale ora vanta ben quattro modelli fly di 54, 56, 64 e 85 piedi e due open come sopra accennato.

PROGETTO ★★★★★

Dopo il discreto successo del 72 piedi, il cantiere ha deciso di mantenere il look esterno anche per il nuovo modello nel puro stile "family feeling". Lo studio degli esterni e della disposizione degli interni è stato curato dall'architetto Marco Mannino, mentre il decor, la scelta dei materiali e l'abbinamento dei colori è stato deciso dallo staff Aicon. Anche lo scafo, la coperta e l'ingegnerizzazione di tutti i sistemi e dotazioni di bordo sono stati attentamente studiati all'interno dell'azienda. Questo nuovo progetto segue le orme del suo predecessore, mantenendo la configurazione a tre cabine

con locale marinaio, ma introducendo un'inedita conformazione del disimpegno del ponte inferiore. Scendendo dal living infatti, si accede a un grande ambiente in cui è inserita anche la cucina. Da questo vano si accede alla cabina dell'armatore a centro barca e alle due cabine degli ospiti. Essendo il primo esemplare, quasi un prototipo, le soluzioni degli interni nel futuro potrebbero cambiare. Per il momento non è dunque prevista alcuna versione differente degli interni, così come il colore dello scafo che viene proposto solo solo in bianco.

COSTRUZIONE ★★★

L'Aicon 62 è una imbarcazione dalle strutture generose e molto robuste. Lo stratificato più esterno prevede un gelcoat neopentilico isoftalico di protezione e le prime pelli interne laminate con resina vinilestere. Una soluzione ottimale per offrire una discreta barriera contro l'osmosi, ma non solo, poiché viene adottata per tutte le superfici che sono in contatto diretto con l'acqua. Gli stratificati più interni e gli accessori, quali mobili, gavoni e portelli, sono incollati con resina poliesteri insatura di tipo ortoftalica sia isoftalica. Le strutture sono costruite in opera utilizzando come anima il Pvc per i longheroni e i madieri, per le paratie più sollecitate il compensato marino multistrato, mentre per altre uno speciale composto di legno di balsa e Pvc. Tutti i laminati sono costituiti di vetro tipo E, in varie forme e grammature, dal mat a combinati e unidirezionali. Date



DETTAGLI AZZECCATI



1



2

1 La passerella a scomparsa ha la funzione di gruetta ed è anche rotante, in modo da facilitare ulteriormente le operazioni di varo e alaggio del tender. 2 Il rinvio di tutte le utenze del quadro elettrico è posto in un mobile apposito ricavato nel disimpegno della cucina sottocoperta. Una soluzione pratica per far fronte con facilità alle emergenze. 3 Nel ricorrere le mode del momento, molti cantieri hanno presentato alcuni oblò laterali, relativi alla cabina armatoriale, di varie forme, ma ben pochi, come Aicon, l'hanno pensato apribile. Una soluzione quasi indispensabile per una cabina che non ha ricircolo d'aria.



3



PREGI

- Living di ampio respiro e con vista a 360 gradi
- Componenti di arredo e decoro interno di qualità
- Buona privacy per l'armatore e i suoi ospiti

DIFETTI

- Il pulpito nella zona di prua è un po' troppo basso
- Alcuni dettagli a livello di finiture da migliorare
- La cabina ospiti riceve poca luce dell'esterno

queste e altre caratteristiche legate alla sicurezza, l'Aicon 62 è omologato CE classe A, vale a dire la massima categoria possibile per il diporto.

IMPIANTISTICA ★★★★★

La sala macchine dell'Aicon 62, pur essendo una imbarcazione sportiva e con una discreta riserva di cavalli, non è troppo "compressa". Muoversi attorno ai motori è abbastanza facile e fare le verifiche di controllo prima di mettersi in mare non è affatto difficile. Solo la zona verso la plancetta è un po' scomoda da raggiungere a causa dell'altezza ridotta. La riserva di carburante, suddivisa in tre serbatoi in acciaio inox, di cui quello centrale come collettore di raccolta, è di 3200 litri. Il gruppo elettrogeno Mase modello IS da ben 18 chilowatt fornisce cor-

rente alle molte utenze dei locali sottocoperta e alimenta un caricabatterie di ben 160 Ah. L'impianto di evacuazione delle sentine prevede, oltre alle classiche pompe elettriche, la soluzione dello scarico grandi masse attraverso le potenti pompe del circuito di raffreddamento di entrambe i motori. L'ambiente del vano motori ha un'aerazione in entrata di tipo naturale, mentre si affida a due grandi estrattori per evacuare il calore in eccesso. La riserva d'acqua dolce di 850 litri prevede il circuito dell'acqua fredda e calda asserviti da una pompa di pressione di buone caratteristiche. L'impressione che ci ha dato questa imbarcazione è che il cantie-

re Aicon sia notevolmente cresciuto in questi anni, prestando molta attenzione anche agli impianti di bordo. Dalle prime imbarcazioni del 2001 a oggi infatti, la qualità è decisamente migliorata.

MOTORIZZAZIONE ★★★

Due le motorizzazioni previste: una coppia di Man V12 da 1224 cavalli oppure due Mtu V8 da 1200. La versione più potente, oggetto della nostra prova, era installata in configurazione V-drive con invertitore ZF modello 500 IV flangiato direttamente al motore senza l'ausilio di giunto cardanico, e presenta un rapporto di riduzione pressoché di 2 a 1. ■

I VOTI DI Barche a Motore

★ SCARSO ★★ SUFFICIENTE ★★★ DISCRETO ★★★★★ BUONO ★★★★★ OTTIMO

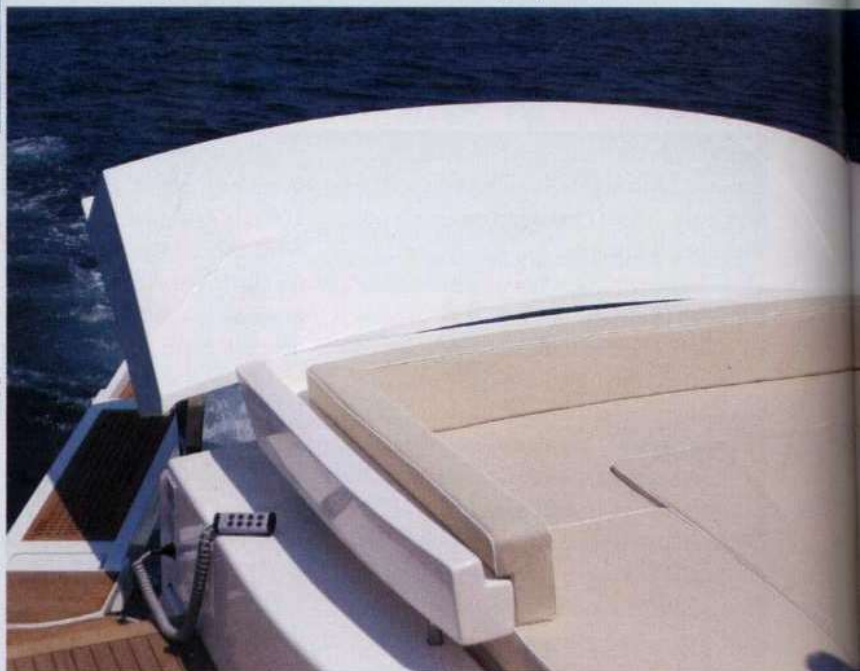
Sotto, il mobile del pozzetto, collocato in una posizione ben riparata dal vento, è corredato di lavello, barbecue ed eventualmente di piccolo frigorifero.



Sotto, l'accesso alla plancetta di poppa, sprovvisto di cancelletto, non è molto pratico con la passerella aperta.



Sopra, la seduta del pozzetto a ferro di cavallo presenta un tavolo con supporto telescopico. Tramite un comando si può facilmente trasformare questa zona di convivio in un ampio prendisole.



Sopra, al di sotto della seduta del pozzetto è stato recuperato lo spazio per realizzare un pratico garage per il ricovero del tender.

COPERTA



Design moderno e soluzioni particolari sono le principali caratteristiche degli spazi all'aperto dell'Aicon 62. La sovrastruttura ha un profilo slanciato con una grande finestratura composta di vari cristalli (di cui quello centrale apribile elettricamente), ma tutti racchiusi all'interno della stessa cornice. Particolari curiosi sono le superfici piane, sia del parabrezza che del tettuccio scorrevole, che si inseriscono in una geometria tutta curva. Il pozzetto è caratterizzato da una seduta a ferro di cavallo con tavolo centrale collocato su un supporto telescopico. Agendo su un pulsante, il ripiano si abbassa sino a livello delle sedute, consentendo la trasformazione in un ampio prendisole. Sempre in pozzetto e riparato nell'angolo che si forma tra la porta di accesso e il montante della sovrastruttura, c'è un piccolo mobile attrezzato con lavello e barbecue. Nella zona poppiera, e sottostante al ponte principale, è stato ricavato il garage

per il tender e la cabina sottostante. L'accesso alla plancetta, peraltro sprovvisto di cancelletto di protezione, è sulla destra e nasconde all'interno della scala la passerella con funzione gruettata. La scaletta da bagno è inserita in un apposito scasso della plancetta. A nostro avviso quest'

ultimo è troppo sporgente e potrebbe danneggiarsi in caso di urto con la banchina. A prua è posizionato un prendisole incassato nella tuga, il cui accesso è facilitato da una piccola rampa. Tutti i piani di calpestio della coperta, quindi pozzetto, plancetta e camminamenti laterali, sono di serie in teak bordato e fagato.

Sotto, i passaggi laterali sono abbastanza agibili. In primo piano la griglia di aspirazione d'aria che non è sulla fiancata esterna, ma in posizione più protetta.



Sotto, il prendisole di prua, inserito nell'apposito recesso ricavato sulla tuga, presenta una pratica rampa di accesso con calpestio in teak.



Sopra, la zona tecnica di prua con il salpancora e verricello di tonteggio ad asse verticale e i due portelli di accesso al gavone della catena.



Le dimensioni sono espresse in centimetri

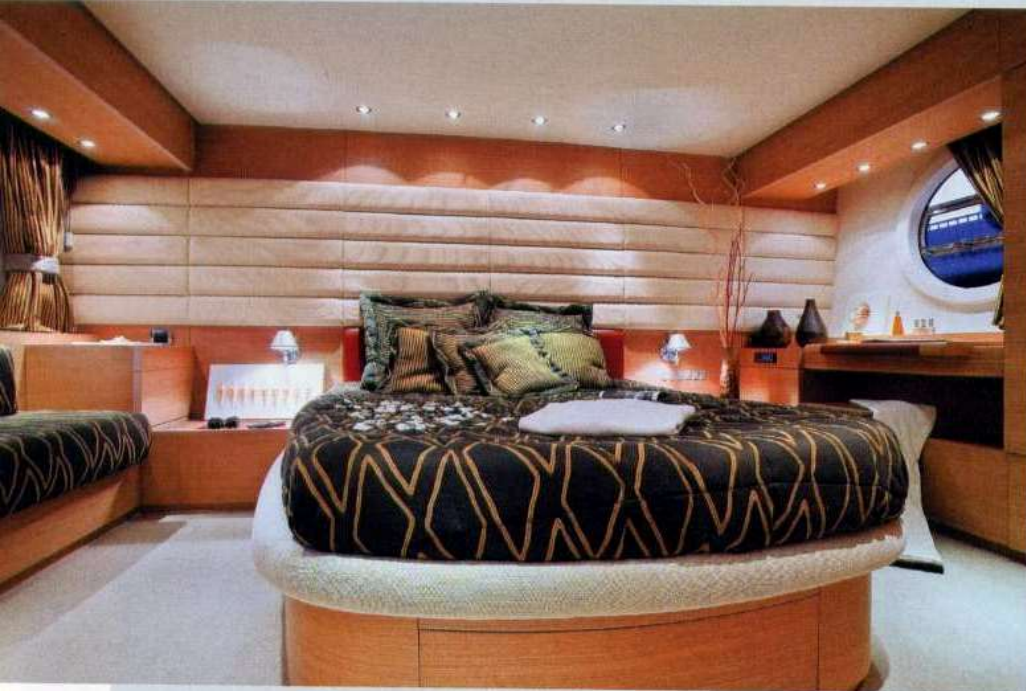
ALTEZZE LOCALI INTERNI

Cabina Vip prua.....	cm 190
Cabina ospiti.....	cm 200
Suite armatore.....	cm 200
Dinette/Living.....	cm 200
Cucina.....	cm 205
Toilette Vip prua.....	cm 196
Toilette armatore.....	cm 196

A destra, il salone arredato con un grande divano su lato sinistro e una dinette sulla murata opposta, ma in posizione più avanzata. Si noti l'ampio piano di calpestio.



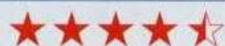
Sotto, la cabina ospiti singoli ha notevole spazio per muoversi e capienti armadi; non molto pratico l'accesso su più livelli.



Sopra, la suite armatoriale con divanetto e mobile beauty. A destra, la cabina Vip di prua priva di gradini intorno al letto, segno di un'abitabilità superiore alla media.



INTERNI



Moderna e minimalista come vuole l'ultima moda, ma anche accogliente e raffinata. Questa imbarcazione propone degli spazi abitativi inediti, con una grande zona living di ampio respiro che pare quasi poco arredata. Effettivamente il piano di calpestio è davvero parecchio e occupa tutta la zona centrale, mentre lungo le fiancate della sovrastruttura si trova il divano e la dinette. L'arredo è giusto l'essenziale per un piccolo mobile bar e per riporre lettore Dvd e impianti audio/video. Le due strutture a lato del divano infatti non hanno altra funzione che nascondere i fancoil dell'aria condizionata. Come tutte le imbarcazioni di questo segmento, il tettuccio è apribile a scorrimento orizzontale verso poppa e lascia una buona porzione di cielo aperto. La plancia di comando sulla sinistra è interessata da un bel cruscotto dalla forma semicircolare in cui sono raggruppati tutti gli strumenti di controllo e navigazione. Pilota e copilota possono godersi "comode" traversate grazie ai due sedili anatomici regolabili elettricamente. La zona notte sottostante si dirama attorno a un grande vano che funge sia da disimpegno che da cucina. La cabina armatoriale si trova a centro barca e vanta al suo interno un divanetto, una scrivania/beauty e il bagno ensuite. A prua si trova la cabina Vip con i propri servizi annessi, mentre sulla fiancata sinistra trova posto una grande cabina a due letti separati. Gli interni sono realizzati con materiali pregiati come l'essenza di rovere sbiancato per il mobilio e sempre rovere, ma tinto wengé, per il pavimento del living.

FUNZIONALITÀ A BORDO

Praticità cucina	★★★★★
Volumi cambusa	★★★★
Volume frigo	★★★★★
Estetica interni	★★★★
Funzionalità toilette	★★★★★
Volume armadi	★★★★
Dimensioni cuccette	★★★★★
Dimensioni prendisole	★★★★
Volume gavoni	★★★★★
Agibilità del ponte	★★
Funzionalità scaletta bagno	★★★★



A sinistra, la cucina, posta sulla murata destra, è inserita in un ampio disimpegno che funge da anticamera per le cabine.



Sopra, uno dei bagni ensuite che sono annessi solo alla cabina armatoriale e alla Vip. A sinistra, la plancia di comando, elegante e razionale.



AICON 62

LA PROVA TECNICA

PRESTAZIONI



L'imbarcazione in prova, equipaggiata con due motori Mtu V8 da 1200 cv e con carico medio leggero, ha fatto registrare discrete prestazioni, anche se lievemente inferiori a quanto ci si aspettava. La velocità massima prevista sarebbe di 38 nodi, mentre quella raggiunta è di poco superiore a 34. La causa è imputabile al set di eliche installate, che non era quello ottimale, in quanto non consentiva di raggiungere i 3450 giri previsti per questi propulsori. Ciononostante sia l'accelerazione con partenza da fermo, sia la ripresa dopo le manovre sono più che soddisfacenti per questo scafo che disloca ben oltre le 30 tonnellate. Buona anche la manovrabilità in navigazione, con virate strette anche senza dare tutto angolo di barra.



La sala macchine con due Mtu 8V-2000 M93 accreditati di 1200 cavalli.

PREZZI

2x1224 cv MAN V12...€1.520.000,00

2x1200 cv Mtu V8...€1.520.000,00

Con dotazioni standard, Iva esclusa, franco cantiere.

DOTAZIONI DI SERIE

Elica di prua - Generatore da 9,5 kW - Verricello salpancora - Verricelli elettrici di tonnellaggio in pozzetto - Contametri catena in plancia - 2 bitte a scomparsa - Aria condizionata - Impianto Dvd - Frigo e barbecue in pozzetto - Plancetta bagno in teak - Vhf.

OPTIONAL

Elica di poppa - Bimini Top - TV Lcd - Antenna satellitare - Lavastoviglie - Lavasciuga - Cabina marinaio con servizi.

DATI BARCA

Lunghezza ftm 20,11
Lunghezza galleggiamentom 15,70
Larghezzam 5,08
Immersione0,99
Dislocamento a seccokg 28400
Motorizzazionecv 1200x2
Serbatoi carburantelt 3200
Serbatoi acqualt 850
Posti letto6+1
Portata persone16
Categoria di progettazioneA
Costruita daAicon
Zona Industriale, 98040 Gianmoro (ME),
tel. 090 9385301, fax 090 9384145,
www.aicongroup.it

RAPPORTO PESO/POTENZA

Il rapporto calcolato è stato ricavato dividendo il dislocamento massimo fornito dal cantiere, con la potenza dei motori. I parametri del calcolo sono dunque 34330 kg divisi per la potenza installata di 2400 cavalli.

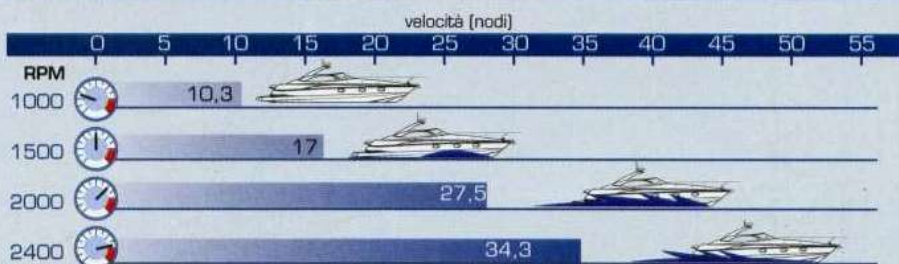
Aicon 62	14,3
15	10
Alto	Medio
5	Basso

RUMOROSITÀ A MOTORE

dba	RPM	Pozzetto				Living				Cab. arm.				Cab. prua			
		600	2000	2400	600	2000	2400	600	2000	2400	600	2000	2400	600	2000	2400	
100	Alto																
95																	
90																	
85																	
80	Medio																
75																	
70																	
65	Basso																
60																	
55																	
	posizione	Pozzetto				Living				Cab. arm.				Cab. prua			

Test eseguito con apparecchiatura fonometrica Delta Ohm HD 8701.

LE PRESTAZIONI MISURATE



Rilevato con Gps/Chartplotter RayMarine

Condizioni del test

Velocità del vento reale8 nodi SW
Stato del marequasi calmo
Temperatura dell'aria30 °C
Carburantelt 500
Equipaggio imbarcato11 persone
Pulizia carenabuona
Motorizzazione installatacv 1200x2

NOTA: considerare tutti i dati in relazione alle condizioni del test

L'ANALISI DELLA CARENA

Le forme dell'opera denotano un angolo del fondo variabile con V di pura abbastanza profonda, mentre il minimo valore dell'angolo del fondo, che si riscontra sullo specchio di poppa, è di 16°. Questa configurazione, unita alla stellatura delle sezioni del fondo, consente un buon compromesso tra morbidezza nel fendere le onde e un discreto sostentamento idrodinamico. Lo scafo è inoltre dotato di due pattini di sostentamento per ogni lato oltre al classico spigolo che si viene a creare tra il fondo e il fianco.

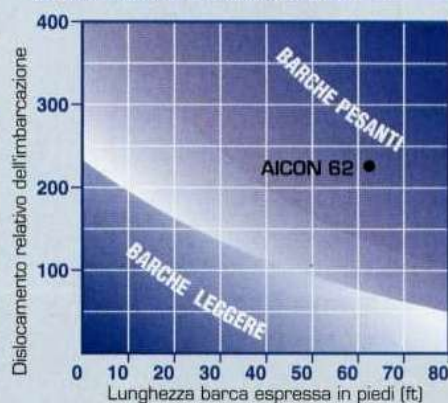
RAPPORTI DI FORMA

Larghezza/Lunghezza0,281

 stretta larga
 Immersione/Lunghezza0,063

 piatta profonda
 Dislocamento provakg 31365
 Dislocamento relativo228

Rapporto peso/lunghezza



(Per valutare il peso di una imbarcazione è necessario rapportarlo alla sua lunghezza: per maggiore rigore matematico, la lunghezza viene convertita in piedi, divisa per 100 ed elevata al cubo).

Consumi Mtu V8 2000 M93

Giri al min.litri x ora
 1600 girin.c.
 2000 girin.c.
 2450 giri231x2
 Autonomia teorica in ore (con riserva 10%)
 1600 girin.c.
 2000 girin.c.
 2450 giri6 ore 13'

AICON 62

I CONCORRENTI

Ecco quattro modelli di imbarcazioni con misure e caratteristiche simili a quelle del nuovo Aicon 62.

AZIMUT 62 S Via M.L. King 9, 10051 Avigliana (TO), tel. 011 93161, fax 011 9316677



Lunghezza fuori tutto	m 19,06
Larghezza	m 4,90
Dislocamento	kg 28000
Motorizzazione	cv 1015x2
Serbatoio carburante	lt 2700
Serbatoio acqua	lt 900
Posti letto	6+1
Prezzo	€ 1.480.000,00
Costruito da	Azimut

L'estetica gradevole e slanciata della nuova serie di open di Azimut, si sposa con interni raffinati e moderni.

PERSHING 62 Via Pershing 173, Mondolfo (PU), tel. 0721 956211, fax 0721 956290



Lunghezza fuori tutto	m 19,42
Larghezza	m 5,00
Dislocamento	kg 29800
Motorizzazione	cv 1550x2
Serbatoio carburante	lt 3500
Serbatoio acqua	lt 900
Posti letto	6+1
Prezzo	n.c.
Costruito da	Pershing

All'avanguardia per design e ricerca di linee pulite, gli interni del Pershing hanno sempre un'impronta un po' hi-tech.

PRINCESS V65 Imp. Ginautica, Via dei Devoto 61/63, 16033 Lavagna (GE), tel. 0185 362788, fax 0185 305722



Lunghezza fuori tutto	m 20,33
Larghezza	m 5,08
Dislocamento	kg 33400
Motorizzazione	cv 1100x2
Serbatoio carburante	lt 3800
Serbatoio acqua	lt 680
Posti letto	6+2
Prezzo	n.c.
Costruito da	Princess Yachts

Aggressivo nelle linee esterne, questo modello del cantiere inglese presenta interni classici e di buon gusto.

SARNICO 65 Via degli Abruzzi 25, 25031 Capriolo (BG), tel. 030 7461165, fax 030 7461704



Lunghezza fuori tutto	m 19,75
Larghezza	m 4,86
Dislocamento	kg 24000
Motorizzazione	cv 1050x2
Serbatoio carburante	lt 3000
Serbatoio acqua	lt 660
Posti letto	6+2
Prezzo	€ 1.680.000,00
Costruito da	Cantieri di Sarnico

Design di coperta molto accattivante e interni dal gusto classico e raffinato per l'ammiraglia di questo cantiere.

GLI ALTRI MODELLI A CONFRONTO

	LFT (m)	LARG. (m)	DISLOC. (kg)	CV	MOT.	CUCC.	CANTIERE	PREZZO (€)
Aicon 62	20,11	5,08	34330	2x1200	EB	6+1	Aicon	1.520.000,00
X68 ITAGO	21,00	5,25	30000	2x1050	EB	6+2	C.N.Golfo-Italcraft	n.c.
CR 63 HT	19,10	4,80	22000	2x1100	EB	6+1	Rizzardi	n.c.
Predator 61	19,51	4,59	26000	2x790	EB	6+1	Sunseeker	n.c.

NOTE: Per un confronto più ampio consultate la rubrica "Guida all'acquisto - Barche Nuove".